

Утверждаю

(руководитель органа социальной

защиты населения*)

(подпись) (расшифровка подписи)

" ____ " _____ 20 ____ г.

Паспорт № 15.01/2/16
доступности объекта социальной инфраструктуры

1. Общие сведения об объекте

- 1.1. Наименование (вид) объекта: МБОУ Дубасовская начальная школа
1.2. Адрес объекта, номера телефона, факса 152870, Ярославская обл.,
Пошехонский район, д.Дубасово, ул. Школьная, д.7, 8(920)1043487
1.3. Сведения о размещении объекта:
- отдельно стоящее одноэтажное здание, 269.8 кв. м
- наличие прилегающего земельного участка – да, 1130 кв. м
1.4. Год постройки здания: 1990 год, капитального ремонта не было
1.5. Даты предстоящих плановых ремонтных работ: текущего ремонта -да,
капитального ремонта нет

1.6. Сведения об организации, расположенной на объекте

1.6.1. Наименование организации: муниципальное бюджетное
общеобразовательное учреждение Дубасовская начальная школа (МБОУ
Дубасовская НШ)

1.6.2. Юридический адрес организации: 152870, Ярославская область,
Пошехонский район, д.Дубасово, ул. Школьная, д.7

1.6.3. Основание для пользования объектом: оперативное
управление

1.6.4. Форма собственности: государственная, негосударственная

1.6.5. Территориальная принадлежность: муниципальная

1.6.6. Наименование вышестоящей организации: муниципальное казённое
учреждение Управление образования Администрации Пошехонского
муниципального района Ярославской области

1.6.7. Адрес вышестоящей организации: 152850, Ярославская область,
г. Пошехонье, пл. Свободы, дом 8

факс: (48546)22-0-66

e-mail: poshrono@rambler.ru, obr@posh.adm.yar.ru

Официальный сайт: poshrono.edu.yar.ru

2. Характеристика деятельности организации на объекте (по обслуживанию населения)

2.1. Сфера деятельности (здравоохранение, образование, социальная защита, физическая культура и спорт, культура, связь и информация, транспорт, жилой фонд,

физическая культура и спорт, культура, связь и информация, транспорт, жилой фонд, потребительский рынок и сфера услуг, другое) **образование**

2.2. Виды оказываемых услуг: осуществление образовательной деятельности по образовательной программе дошкольного образования, присмотр и уход за детьми

2.3. Форма оказания услуг: **на объекте, на дому, дистанционно**; учреждение работает по пятидневной рабочей неделе с 08.00 до 17.00 часов, выходной день - суббота, воскресенье и праздничные дни; в предпраздничные дни - с 08.00 до 16.00 часов

2.4. Категории обслуживаемого населения по возрасту: **дети** в возрасте от 1,5 до 7 лет.

2.5. Категории обслуживаемых инвалидов: (инвалиды, передвигающиеся на коляске, инвалиды с нарушениями опорно – двигательного аппарата, нарушениями зрения, нарушениями слуха, нарушениями умственного развития) - **нет**

2.6. Плановая мощность:

- посещаемость (количество обслуживаемых в день): **15 детей**

- пропускная способность: режим работы с 08. 00 – 17.00 час.

2.7. Участие в исполнении индивидуальной программы реабилитации инвалида, ребенка-инвалида (да, нет) - **нет**

3. Состояние доступности объекта для инвалидов и других маломобильных групп населения (МГН)

3.1. Путь следования к объекту пассажирским транспортом

Дети доставляются родителями самостоятельно (автомобиль, пешком), на школьном автобусе МБОУ Белосельской СШ из д.Тимино до остановки школьного автобуса д.Дубасово

Наличие адаптированного пассажирского транспорта к объекту: нет

3.2. Путь к объекту от ближайшей остановки пассажирского транспорта:

3.2.1. Расстояние до объекта от остановки транспорта: 300 метров

3.2.2. Время движения (пешком): 6-8 минут

3.2.3. Наличие выделенного от проезжей части пешеходного пути: от проезжей части к учреждению пешеходные дорожки с грунтовым и асфальтовым покрытием.- **нет**; на территории учреждения пешеходные дорожки с грунтовым покрытием - **да**

3.2.4. Перекрестки: нерегулируемые, регулируемые, со звуковой сигнализацией, таймером: **нет**

3.2.5. Информация на пути следования к объекту: **отсутствует**

3.2.6. Перепады высоты на пути: **есть, нет** (неровное асфальтовое покрытие)

Их обустройство для инвалидов на коляске: **да, нет**

3.3. Организация доступности объекта для инвалидов - форма обслуживания:

Категория инвалида (вид нарушения)	Уровень организации доступности объекта (формы обслуживания)**
1	2
Все категории инвалидов и другие маломобильные группы населения	ДУ
в том числе инвалиды:	
передвигающиеся на креслах-колясках К	ВНД
с нарушениями опорно-двигательного аппарата О	ДУ
с нарушениями зрения С	ДУ
с нарушениями слуха Г	ДУ
с нарушениями умственного развития У	А

** Указывается один из уровней организации доступности объекта для инвалидов и других маломобильных групп населения:

А - доступность всех зон и помещений универсальная, объект доступен полностью;

Б - доступны специально выделенные участки и помещения;

ДУ - доступность условная, требуется дополнительная помощь сотрудника соответствующей организации; услуги предоставляются на дому, дистанционно;

ВНД - не организована доступность объекта.

3.4. Состояние доступности основных структурно-функциональных зон

№ п/п	Основные структурно-функциональные зоны	Уровень доступности объекта, в том числе для основных категорий инвалидов***
1.	Территория, прилегающая к зданию (участок)	ДУ
2.	Вход (входы) в здание	ДУ
3.	Путь (пути) движения внутри здания (в том числе пути эвакуации)	ДУ
4.	Зона целевого назначения здания (целевого посещения объекта)	ДУ
5.	Санитарно-гигиенические помещения	ДУ
6.	Система информации и связи (на всех зонах)	ДУ
7.	Пути движения к объекту (от остановки транспорта)	ДУ

*** Указывается один из уровней доступности объекта, в том числе для основных категорий инвалидов:

ДП-В - доступен полностью всем; ДП-И (К, О, С, Г, У) - доступен полностью избирательно (указать категории инвалидов);

ДЧ-В - доступен частично всем;

ДЧ-И (К, О, С, Г, У) - доступен частично избирательно (указать категории инвалидов);

ДУ - доступен условно;

ВНД - временно недоступен.

3.5. Итоговое заключение о состоянии доступности объекта

Состояние доступности объекта оценено как доступно условно «ДУ», при выполнении следующих условий:

- проведение дополнительных работ по адаптации некоторых параметров структурно-функциональных элементов территории и здания учреждения;

- организация помощи инвалидам и другим МГН со стороны сотрудников ОУ для сопровождения к месту получения услуги, получения услуги на объекте;

- организация альтернативной формы обслуживания (на дому, дистанционно)

4. Управленческое решение

4.1. Рекомендации по адаптации основных структурных элементов объекта

№ п/п	Основные структурно-функциональные зоны объекта	Рекомендации по адаптации объекта (вид работы) ****
1.	Территория, прилегающая к зданию (участок)	1. текущий ремонт
2.	Вход (входы) в здание	Капитальный ремонт

2.1.	Основной главный (центральный) вход	1.организация помощи инвалидам и другим МГН со стороны сотрудников ОУ для сопровождения к месту получения услуги, получения услуги на объекте; 2.индивидуальные решения с помощью ТСР; 3.текущий ремонт (для О,С,Г)
2.2.	Запасной вход из спальни	1.организация помощи инвалидам и другим МГН со стороны сотрудников ОУ для сопровождения к месту получения услуги, получения услуги на объекте; 2.индивидуальные решения с помощью ТСР; 3.текущий ремонт (для О,С,Г)
3.	Путь (пути) движения внутри здания (в том числе пути эвакуации)	1.мероприятия по техническому обустройству невозможны – организация альтернативной формы обслуживания; 2.индивидуальные решения с помощью ТСР; 3. текущий ремонт (для О,С,Г)
4.	Зона целевого назначения здания (целевого посещения объекта)	1.индивидуальные решения с помощью ТСР; 2.текущий ремонт (для О,С,Г)
5.	Санитарно-гигиенические помещения	1.мероприятия по техническому обустройству невозможны – организация альтернативной формы обслуживания; 2. капитальный ремонт
6.	Система информации на объекте (на всех зонах)	индивидуальные решения с помощью ТСР;
7.	Пути движения к объекту (от остановки транспорта)	индивидуальные решения с помощью ТСР
8.	Все зоны и участки	капитальный ремонт

**** Указывается один из вариантов видов работ: не нуждается в адаптации; необходим ремонт (текущий, капитальный); требуется индивидуальное решение с использованием технических средств реабилитации; технические решения невозможны - организация альтернативной формы обслуживания.

4.2.Период проведения работ: по мере поступления финансовых средств

4.3. Ожидаемый результат после выполнения работ по адаптации объекта
(по состоянию доступности)

Полная доступность для инвалидов с нарушениями слуха, зрения, с нарушениями

умственного развития, для инвалидов с нарушениями опорно-двигательного аппарата.
Частичная доступность для инвалидов, передвигающихся на колясках.

4.4. Для принятия решения требуется, не требуется (нужное подчеркнуть)
согласование

4.4.1 согласование на комиссии

Имеется заключение уполномоченной организации о состоянии доступности
объекта

(наименование документа и выдавшей его организации, дата)

4.5. Информация размещена (обновлена) с использованием ресурса "Карта
доступности субъекта Российской Федерации"

(адрес в информационно-телекоммуникационной сети "Интернет", дата размещения)

5. Особые отметки

Паспорт сформирован на основании:

анкеты (информации об объекте) от "30" октября 2017 г.;

акта обследования объекта от "30" октября 2017 г. N _____.

Дата составления паспорта "30" октября 20 17 г.

Лицо, производившее заполнение паспорта:

Директор Т.А.Торопова

(должность) (подпись) (расшифровка подписи)

Руководитель объекта:

директор Т.А.Торопова

(должность) (подпись) (расшифровка подписи)



Утверждаю

(руководитель органа социальной
защиты населения*)

(подпись) (расшифровка подписи)
"30" октября 20 17г.

Акт обследования
объекта социальной инфраструктуры
к паспорту доступности ОСИ
МБОУ Дубасовской НШ
Пошехонский муниципальный район

1. Общие сведения об объекте:

- 1.1. Наименование (вид) объекта: муниципальное бюджетное общеобразовательное учреждение Дубасовская начальная школа
- 1.2. Адрес объекта: 152870, Ярославская область, Пошехонский район, д.Дубасово, ул. Школьная, д. 7
- 1.3. Сведения о размещении объекта:
- отдельно стоящее здание 1 этаж, 269,8 кв. м
- наличие прилегающего земельного участка - да, 1130 кв. м
- 1.4. Год постройки здания: 1990 год, капитального ремонта не было
- 1.5. Дата предстоящих плановых ремонтных работ: текущего – по мере поступления финансовых средств, капитального ремонта не планируется
- 1.6. Название организации: муниципальное бюджетное общеобразовательное учреждение Дубасовская начальная школа, (МБОУ Дубасовская НШ)
(полное юридическое наименование – согласно Уставу, краткое наименование)
- 1.7. Юридический адрес организации: 152870, Ярославская область, Пошехонский район, д.Дубасово, ул. Школьная, д.7

2. Характеристика деятельности организации на объекте

- 2.1. Сфера деятельности: образование, (здравоохранение, образование, социальная защита, физическая культура и спорт, культура, связь и информация, транспорт, жилой фонд, потребительский рынок и сфера услуг, другое)
- 2.2. Виды оказываемых услуг: оказание государственных услуг в сфере дошкольного образования (образовательная деятельность по образовательным программам дошкольного образования, присмотр и уход за детьми)
- 2.3. Форма оказания услуг: очная, на объекте, учреждение работает по пятидневной рабочей неделе с 08.00 до 17.00 часов, с выходными днями в субботу, воскресенье и праздничные дни; в предпраздничные дни - с 08.00 до 16.00 часов (на объекте, с длительным пребыванием, в т.ч. проживанием, на дому, дистанционно)
- 2.4. Категории обслуживаемого населения по возрасту: дети в возрасте от 1,5 до 7 лет при отсутствии медицинских противопоказаний к посещению ребенком образовательной организации.
- 2.5. Категории обслуживаемых инвалидов: Все категории детей-инвалидов
- 2.6. Плановая мощность: посещаемость (количество обслуживаемых в день): 15 детей (по СанПиН);
пропускная способность: режим работы с 08.00 - 17.00 час.

2.7. Участие в исполнении индивидуальной программы реабилитации инвалида, ребенка-инвалида:

да, при предоставлении родителями перечня психолого-педагогических мероприятий ИПРА ребёнка-инвалида

3. Состояние доступности объекта

3.1 Путь следования к объекту пассажирским транспортом:

Дети доставляются родителями самостоятельно (автомобиль, пешком) и школьным автобусом МБОУ Белосельской СШ из д.Тимино до остановки школьного автобуса в д.Дубасово

Наличие адаптированного пассажирского транспорта к объекту – нет.

3.2 Путь к объекту от ближайшей остановки пассажирского транспорта:

3.2.1 расстояние до объекта от остановки транспорта: 300 м

3.2.2 время движения (пешком): 6 - 8 мин.

3.2.3 наличие выделенного от проезжей части пешеходного пути:

от проезжей части к учреждению пешеходных дорожек с грунтовым и асфальтовым покрытием - нет

3.2.4 Перекрестки: нерегулируемые; регулируемые, таймером: со звуковой сигнализацией, таймером: нет

3.2.5 Информация на пути следования к объекту: отсутствует

3.2.6 Перепады высоты на пути: есть, нет (неровное асфальтовое покрытие)

Их обустройство для инвалидов на коляске: да, нет

3.3 Организация доступности объекта для инвалидов – форма обслуживания:

Категория инвалида (вид нарушения)	Уровень организации доступности объекта (формы обслуживания)**
1	2
Все категории инвалидов и другие маломобильные группы населения	ДУ
в том числе инвалиды:	
передвигающиеся на креслах-колясках К	ВНД
с нарушениями опорно-двигательного аппарата О	ДУ
с нарушениями зрения С	ДУ
с нарушениями слуха Г	ДУ
с нарушениями умственного развития У	А

3.4 Состояние доступности основных структурно-функциональных зон

N п/п	Основные структурно-функциональные зоны	Состояние доступности объекта, в том числе для основных категорий инвалидов***	Приложение	
			№ на плане	№ на фото
1.	Территория, прилегающая к зданию (участок)	ДУ	-	1,2
2.	Вход (входы) в здание	ДУ	1	2,3
3.	Путь (пути) движения внутри здания (в том числе пути эвакуации)	ДУ	1,2,13	4
4.	Зона целевого назначения здания (целевого посещения объекта)	ДУ	9, 14,15,7	5
5.	Санитарно-гигиенические помещения	ДУ	10,11	6

6.	Система информации и связи (на всех зонах)	ВНД		
7.	Пути движения к объекту (от остановки транспорта)	ДУ	-	

**** Указывается:** ДП-В - доступно полностью всем;

ДП-И (К, О, С, Г, У) – доступно полностью избирательно (указать категории инвалидов);

ДЧ-В - доступно частично всем;

ДЧ-И (К, О, С, Г, У) – доступно частично избирательно (указать категории инвалидов);

ДУ - доступно условно,

ВНД – недоступно

3.5. Итоговое заключение о состоянии доступности ОСИ:

Состояние доступности объекта оценено как доступно условно «ДУ» (для инвалидов с нарушениями опорно-двигательного аппарата; нарушениями слуха, нарушениями зрения). Для инвалидов-колясочников доступность в здание дошкольной группы невозможна по техническим причинам, организована альтернативная форма обслуживания. На пути следования к объекту неровная асфальтная дорожка с трещинами. Вход в здание не соответствует нормам доступности маломобильных групп населения: не оборудован надлежащими поручнями и пандусом; нет кнопки вызова помощника. Пути эвакуации не соответствуют требованиям. Санитарно-гигиеническое помещение не оборудовано поручнями, штангой, кранами рычажного и нажимного действия. Отсутствуют визуальные и тактильные средства информации и связи на объекте. Для обеспечения полной доступности объекта для инвалидов с умственными нарушениями необходимо установить в санитарно-гигиеническом помещении кнопку вызова персонала.

4. Управленческое решение (проект)

4.1. Рекомендации по адаптации основных структурных элементов объекта:

№	Основные структурно-функциональные зоны объекта	Рекомендации по адаптации объекта (вид работы)*
1.	Территория, прилегающая к зданию (участок)	1.Ремонт (текущий)
2.	Вход (входы) в здание	Капитальный ремонт
2.1.	Основной главный (центральный) вход	1.организация помощи инвалидам и другим МГН со стороны сотрудников ОУ для сопровождения к месту получения услуги, получения услуги на объекте; 2.индивидуальные решения с помощью ТСР; 3.текущий ремонт (для О,С,Г)
2.2.	Запасной вход из спальни	1.организация помощи инвалидам и другим МГН со стороны сотрудников ОУ для сопровождения к месту получения услуги, получения услуги на объекте; 2.индивидуальные решения с помощью ТСР; 3.текущий ремонт (для О,С,Г)
3.	Путь (пути) движения внутри здания (в т.ч. пути эвакуации)	1.мероприятия по техническому обустройству невозможны – организация альтернативной формы обслуживания; 2.индивидуальные решения с помощью ТСР; 3. текущий ремонт (для О,С,Г)

4.	Зона целевого назначения здания (целевого посещения объекта)	1.индивидуальные решения с помощью ТСР; 2.текущий ремонт (для О,С,Г)
5.	Санитарно-гигиенические помещения	1.мероприятия по техническому обустройству невозможны – организация альтернативной формы обслуживания; 2. капитальный ремонт
6.	Система информации на объекте (на всех зонах)	1.индивидуальные решения с помощью ТСР
7.	Пути движения к объекту (от остановки транспорта)	индивидуальные решения с помощью ТСР
8.	Все зоны и участки	капитальный ремонт

*- указывается один из вариантов (видов работ): не нуждается; ремонт (текущий, капитальный); индивидуальное решение с ТСР; технические решения невозможны – организация альтернативной формы обслуживания

4.2. Период проведения работ в рамках исполнения по мере поступления финансовых средств

(указывается наименование документа: программы, плана)

4.3 Ожидаемый результат (по состоянию доступности) после выполнения работ по адаптации.

Полная доступность для инвалидов с нарушениями слуха, зрения, с нарушениями умственного развития, для инвалидов с нарушениями опорно-двигательного аппарата.

Частичная доступность для инвалидов, передвигающихся на колясках

Оценка результата исполнения программы, плана (по состоянию доступности)

4.4. Для принятия решения требуется, не требуется (нужное подчеркнуть):

4.4.1. согласование на Комиссии

(наименование Комиссии по координации деятельности в сфере обеспечения доступной среды жизнедеятельности для инвалидов и других МГН)

4.4.2. согласование работ с надзорными органами (в сфере проектирования и строительства, архитектуры, охраны памятников, другое - указать)

4.4.3. техническая экспертиза; разработка проектно-сметной документации;

4.4.4. согласование с вышестоящей организацией (собственником объекта);

4.4.5. согласование с общественными организациями инвалидов;

4.4.6. другое _____

Имеется заключение уполномоченной организации о состоянии доступности объекта (наименование документа и выдавшей его организации, дата), прилагается

4.7. Информация может быть размещена (обновлена) на Карте доступности субъекта РФ

5. Особые отметки

Приложения:

Результаты обследования:

1. Территории, прилегающей к объекту на _____ 2 _____ л.

2. Входа (входов) в здание на _____ 2 _____ л.

3. Путей движения в здании на _____ 2 _____ л.

4. Зоны целевого назначения объекта на _____ 2 _____ л.

5. Санитарно-гигиенических помещений на _____ 2 _____ л.

6. Системы информации (и связи) на объекте на _____ 2 _____ л.
Результаты фотофиксации на объекте _____ на _____ л.

План здания, паспорт БТИ на _____ 8 _____ л.

Другое (в том числе дополнительная информация о путях движения к объекту)

Руководитель рабочей группы:

Директор ОО Т.А.Торопова

(Должность, Ф.И.О.) (Подпись)

Члены рабочей группы:

Воспитатель Т.Н.Торопова

Младший воспитатель Н.А.Новикова

В том числе:

представители общественных организаций инвалидов

Председатель отделения

Ярославской областной организации

Общероссийской общественной организации

«Всероссийское общество инвалидов»

Попечителем МР

_____ Т.С.Громова

Управленческое решение согласовано с Советом МБОУ Дубасовской НШ «30» октября
2017 г. (протокол №2)

Комиссией (название) по оценке состояния доступности МБОУ Дубасовской НШ

Приложение 1
к Акту обследования ОСИ
к паспорту доступности ОСИ
от «30» октября 2017 г.

I Результаты обследования:

1. Территории, прилегающей к зданию (участка) муниципальное бюджетное общеобразовательное учреждение Дубасовская НШ; 152870, Ярославская область, Пошехонский район, д. Дубасово, ул. Школьная, д. 7

№	Наименование функционально планировочного элемента	Наличие элемента			Выявленные нарушения и замечания		Работы по адаптации объектов	
		есть/нет	№ на плане	№ фото	содержание	Значимо для инвалида (категория)	Содержание	Виды работ
1.1.	Вход (входы) на территорию	есть	1	1	Не оборудованы доступными элементами информацией об объекте. Отсутствует информация об ОСИ	К,О,С,Г	Обеспечение информационного сопровождения от входа на территорию. Установка информации об ОСИ	Работы в порядке ремонта по мере выделения финансовых средств
1.2.	Путь (пути) движения на территории	есть		1.2	Неровная грунтовая дорожка, перепады высот.	К,О,С	Обеспечение информационного сопровождения от входа на территорию, установка информационных указателей на пути следования.	Работы в порядке ремонта по мере выделения финансовых средств
1.3.	Лестница (наружная)	нет						
1.4.	Пандус (наружный)	нет						
1.5.	Автостоянка и парковка	нет						
1.6.	Общие требования к зоне	нет						

II Заключение по зоне:

Наименование структурно-функциональной зоны	Состояние доступности* (к пункту 3.4 Акта обследования ОСИ)	Приложение		Рекомендации по адаптации (вид работы)** к пункту 4.1 Акта обследования ОСИ
		№ на плане	№ фото	
Территория, прилегающая к зданию МБОУ Дубасовской НШ	ДУ		1,2	Работы в порядке ремонта по мере выделения финансовых средств

* указывается: ДП-В - доступно полностью всем; ДП-И (К, О, С, Г, У) – доступно полностью избирательно (указать категории инвалидов); ДЧ-В - доступно частично всем; ДЧ-И (К, О, С, Г, У) – доступно частично избирательно (указать категории инвалидов); ДУ - доступно условно, ВНД - недоступно

**указывается один из вариантов: не нуждается; ремонт (текущий, капитальный); индивидуальное решение с ТСР; технические решения невозможны – организация альтернативной формы обслуживания

Комментарий к заключению: Состояние доступности структурно-функциональной зоны (территория, прилегающая к зданию (участок) оценено как доступно условно.

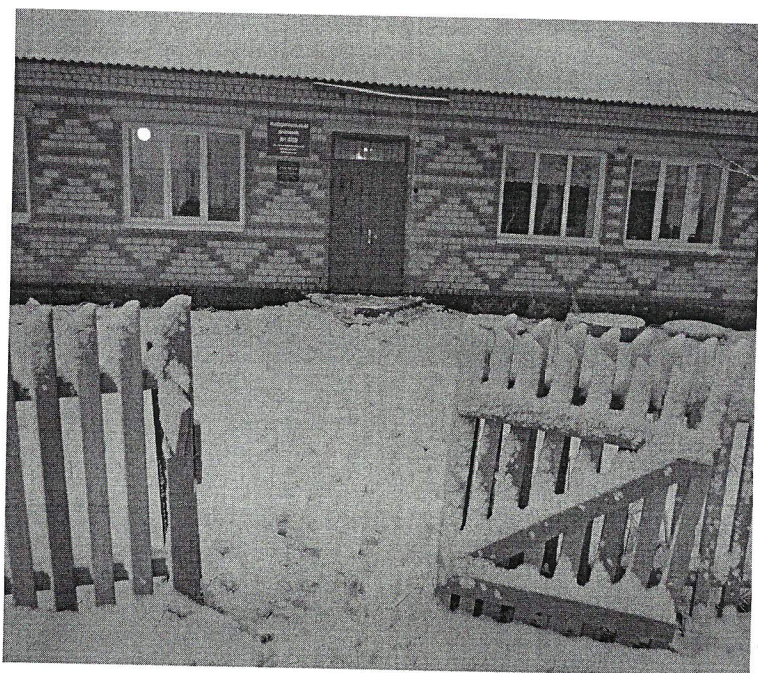
Фото 1

Путь движения на территории



Фото 2

Вход на территорию



I Результаты обследования:

2. Входа (входов) в здание муниципальное бюджетное общеобразовательное учреждение Дубасовская НШ; 152870, Ярославская область, Пошехонский район, д.Дубасово, ул.Школьная, д.7

№	Наименование функционально планировочного элемента	Наличие элемента			Выявленные нарушения и замечания		Работы по адаптации объектов	
		есть/нет	№ на плане	№фото	содержание	Значимо для инвалида (категория)	Содержание	Виды работ
2.1.	Лестница (наружная)	нет						
2.2.	Пандус (наружный)	нет			Отсутствие пандуса			
2.3.	Входная площадка (перед дверью)	есть		3	Отсутствует контрастная полоса перед дверью, отсутствует водоотвод, дренажная и водосборная решетка отсутствует противоскользящее покрытие, отсутствует вывеска учреждения выполненная шрифтом Брайля; отсутствует кнопка вызова	С	Нанесение контрастной полосы перед дверью, установка водоотвода, дренажной и водосборной решетки, противоскользящего покрытия, вывески, кнопки вызова	Текущий ремонт по мере выделения финансовых средств
2.4.	Дверь (входная)	есть			отсутствуют фиксаторы, противоударная полоса	К,О,С		Текущий ремонт по мере выделения финансовых средств.
2.5	Тамбур	нет						
	Общие требования к зоне							

II Заключение по зоне:

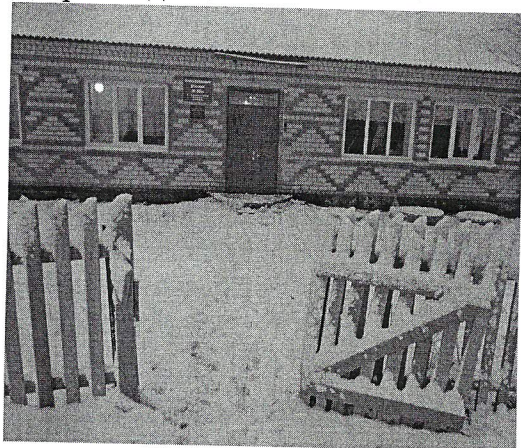
Наименование структурно-функциональной зоны	Состояние доступности*(к пункту 3.4 Акта обследования ОСИ)	Приложение		Рекомендации по адаптации (вид работы)**к пункту 4.1 Акта обследования ОСИ
		№ на плане	№ на фото	
Вход в здание МБОУ Дубасовская начальная школа	ДУ	1	3	Капитальный ремонт

* указывается: ДП-В - доступно полностью всем; ДП-И (К, О, С, Г, У) – доступно полностью избирательно (указать категории инвалидов); ДЧ-В - доступно частично всем; ДЧ-И (К, О, С, Г, У) – доступно частично избирательно (указать категории инвалидов); ДУ - доступно условно, ВНД - недоступно

**указывается один из вариантов: не нуждается; ремонт (текущий, капитальный); индивидуальное решение с ТСР; технические решения невозможны – организация альтернативной формы обслуживания

Комментарий к заключению: Состояние доступности объекта оценено как доступно частично избирательно, а также условная (с дополнительной помощью) доступность, что не обеспечивает полноценного нахождения на объекте граждан с ограниченными возможностями.

Фото 3
Дверь входная



от «30» октября 20 17 г. № _____

I Результаты обследования:

3. Пути (путей) движения внутри здания (в т.ч. путей эвакуации) муниципального бюджетного общеобразовательного учреждения Дубасовская начальная школа 152870, Ярославская область, Пошехонский район, д. Дубасово, ул. Школьная, д. 7

№ п/п	Наименование функционально-планировочного элемента	Наличие элемента			Выявленные нарушения и замечания		Работы по адаптации объектов	
		есть/нет	№ на плане	№ фото	Содержание	Значимо для инвалида (категория)	Содержание	Виды работ
3.1.	Коридор (вестибюль, зона ожидания, галерея, балкон)	нет						
3.2.	Лестница (внутри здания)	нет						
3.3.	Пандус (внутри здания)	нет						
3.4.	Лифт пассажирский (или подъемник)	нет						
3.5.	Дверь	есть			Ширина не соответствует требованиям, нет информирующих обозначений помещений. Отсутствуют фиксаторы. Полотно двери не защищено противоударной полосой	К,О,С	Увеличение ширины проема технически не возможно. Оснащение информирующими обозначениям и помещений, установка на дверях фиксаторов, противоударной полосы	технические решения невозможны организация альтернативной формы обслуживания
3.6.	Пути эвакуации (в т.ч. зоны безопасности)	есть	1,4	4	Отсутствие визуального и акустического оповещения при возникновении опасности Не соответствует ширина путей эвакуации, отсутствуют пожаробезопасные зоны	К,О,С	Установка сигнализации с визуальным и акустическим оповещением, сопровождение инвалида-колясочника Перепланировка возможна только при реконструкции здания	технические решения невозможны организация альтернативной формы обслуживания.
	Общие требования к зоне							

II Заключение по зоне:

Наименование структурно-функциональной зоны	Состояние доступности* (к пункту 3.4 Акта обследования ОСИ)	Приложение		Рекомендации по адаптации (вид работы)**к пункту 4.1 Акта обследования ОСИ
		№ на плане	№ фото	
Пути (путей) движения внутри здания	ДУ	1,4	4	Технические решения невозможны-организация альтернативной формы обслуживания

* указывается: ДП-В - доступно полностью всем;

ДП-И (К, О, С, Г, У) – доступно полностью избирательно (указать категории инвалидов);

ДЧ-В - доступно частично всем; ДЧ-И (К, О, С, Г, У) – доступно частично избирательно (указать категории инвалидов);

ДУ - доступно условно, ВНД - недоступно

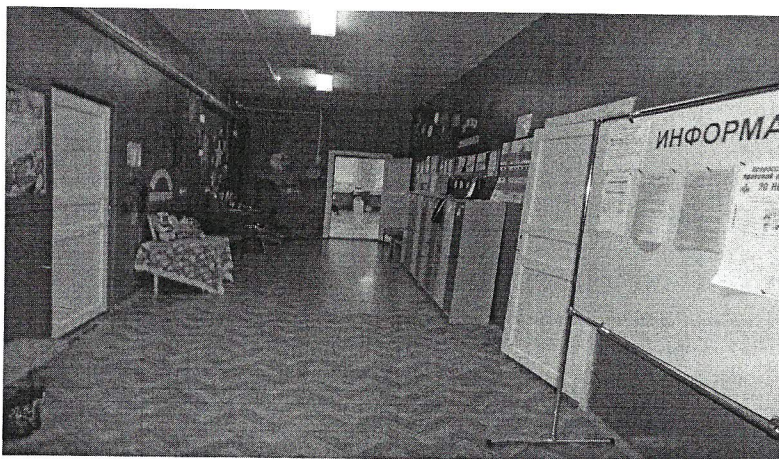
**указывается один из вариантов: не нуждается; ремонт (текущий, капитальный); индивидуальное решение с ТСР; технические решения

невозможны – организация альтернативной формы обслуживания

Комментарий к заключению:

Состояние доступности структурно-функциональной зоны (путь (пути) движения внутри здания (в т.ч. пути эвакуации)) оценено как доступно условно, что не обеспечивает полноценного нахождения на объекте граждан с ограниченными возможностями

Фото 4.
Коридор



I Результаты обследования:

4. Зоны целевого назначения здания (целевого посещения объекта) муниципальное бюджетное общеобразовательное учреждение Дубасовская начальная школа 152870, Ярославская область, Пошехонский район, д. Дубасово. ул. Школьная, д. 7

(наименование объекта, адрес)

№	Наименование функционально планировочного элемента	Наличие элемента			Выявленные нарушения и замечания		Работы по адаптации объектов	
		есть / нет	№ на плане	№ фото	содержание	Значимо для инвалида (категория)	Содержание	Виды работ
4.1	Кабинетная форма обслуживания	есть	9,15		Отсутствие контрастной и рельефной поверхности ненормативное размещение информационных обозначений помещений; высота порогов более 2,5 см.	С,Г,К,О	Организовать преодоление барьеров посредством оказания ситуационной помощи; установить информационные рельефные таблички к каждому помещению рядом с дверью, сопровождение инвалидов-колясочников	Капитальный ремонт
4.2	Зальная форма обслуживания	есть	16		пороги в дверных проёмах, узкие дверные проемы	С,К,Г,О	Перепланировка возможна только при реконструкции здания	Капитальный ремонт
4.3	Прилавочная форма обслуживания	нет			нет			
4.4	Форма обслуживания с перемещением по маршруту	нет			нет			
4.5	Кабина индивидуального обслуживания	нет			нет			
	Общие требования к зоне							

II Заключение по зоне:

Наименование структурно-функциональной зоны	Состояние доступности* (к пункту 3.4 Акта обследования ОСИ)	Приложение		Рекомендации по адаптации (вид работы)**к пункту 4.1 Акта обследования ОСИ
		№ на плане	№ фото	
Зоны целевого назначения здания	ДУ			

* указывается: ДП-В - доступно полностью всем;
ДП-И (К, О, С, Г, У) – доступно полностью избирательно (указать категории инвалидов);
ДЧ-В - доступно частично всем; ДЧ-И (К, О, С, Г, У) – доступно частично избирательно (указать категории инвалидов);
ДУ - доступно условно,
ВНД - недоступно

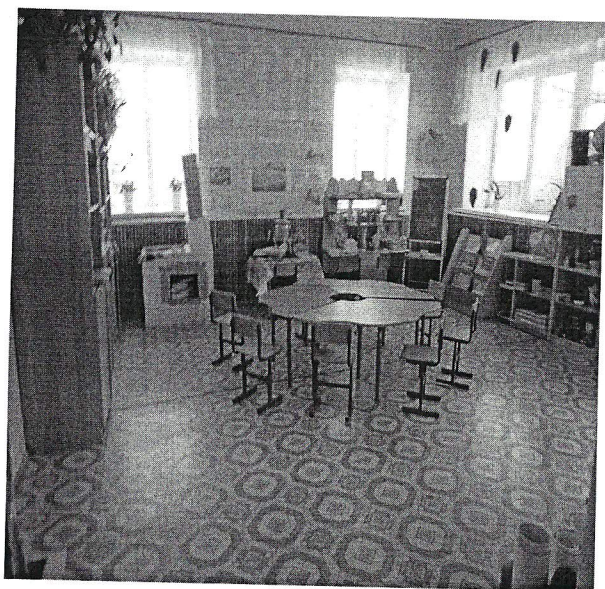
**указывается один из вариантов: не нуждается; ремонт (текущий, капитальный); индивидуальное решение с ТСР;
технические решения невозможны – организация альтернативной формы обслуживания

Комментарий к заключению:

Состояние доступности структурно-функциональной зоны (зоны целевого назначения здания (целевого посещения объекта) оценено как доступно условно, что не обеспечивает полноценного нахождения на объекте граждан с ограниченными возможностями.

Фото 5

Групповая



I Результаты обследования:

5. санитарно-гигиенических помещений: муниципальное бюджетное общеобразовательное учреждение Дубасовская начальная школа 152870, Ярославская область, Пошехонский район, д. Дубасово, ул. Школьная, д. 7
(наименование объекта, адрес)

№	Наименование функционально планировочного элемента	Наличие элемента			Выявленные нарушения и замечания		Работы по адаптации объектов	
		есть/нет	№ на плане	№ фото	содержание	Значимо для инвалида (категория)	Содержание	Виды работ
5.1.	Туалетная комната	есть	10,11	6	– Ширина дверного проема 80 см, – отсутствует зона для кресла – коляски рядом с унитазом, – отсутствие мест крепления костылей, тростей, – отсутствуют поручни у унитаза и раковины, – отсутствует контрастная и тактильная информация направляющая к унитазу, отсутствует кнопка вызова персонала – отсутствие направляющей тактильной плитки (на полу) – отсутствие крючков (для костылей, одежды и т.д.)	К,С,О,Г,У	Выделение зоны для кресла – коляски рядом с унитазом, Установка мест крепления костылей, тростей, Установка поручней у унитаза и раковины нанесение контрастной и тактильной разметки, Установка поручней, сопровождение инвалидов-колясочников - устройство направляющей тактильной плитки (на полу) - Установка крючков (для костылей, одежды и т.д.)	Капитальный ремонт
5.2.	Душевая/ванная комната	нет						
5.3.	Бытовая комната (гардеробная)	нет						
	Общие требования к зоне							

II Заключение по зоне:

Наименование структурно-функциональной зоны	Состояние доступности* (к пункту 3.4 Акта обследования ОСИ)	Приложение		Рекомендации по адаптации (вид работы)**к пункту 4.1 Акта обследования ОСИ
		№ на плане	№ фото	
Санитарно-гигиенические помещения	ДУ			Капитальный ремонт

* указывается: ДП-В - доступно полностью всем; ДП-И (К, О, С, Г, У) – доступно полностью избирательно (указать категории инвалидов); ДЧ-В - доступно частично всем; ДЧ-И (К, О, С, Г, У) – доступно частично избирательно (указать категории инвалидов); ДУ - доступно условно, ВНД - недоступно

** указывается один из вариантов: не нуждается; ремонт (текущий, капитальный); индивидуальное решение с ТСР; технические решения

невозможны – организация альтернативной формы обслуживания

Комментарий к заключению: Состояние доступности структурно- функциональной зоны (санитарно-гигиенические помещения) оценено как доступно условно, что не обеспечивает полноценного нахождения на объекте граждан с ограниченными возможностями.

Фото 6

Туалетная комната



I Результаты обследования:

6. Системы информации на объекте муниципальное бюджетное общеобразовательное учреждение Дубасовская начальная школа 152870, Ярославская область, Пошехонский район, д. Дубасово, ул. Школьная, д. 7
(наименование объекта, адрес)

№	Наименование функционально-планировочного элемента	Наличие элемента			Выявленные нарушения и замечания		Работы по адаптации объектов	
		есть / нет	№ на плане	№ фото	содержание	Значимо для инвалида (категория)	Содержание	Виды работ
6.1	Визуальные средства	нет			Нет визуальных средств, отсутствует электронное табло с бегущей строкой с возможностью звукового оповещения; нет информации размещенной в доступной форме для инвалидов различных категорий	С	– Установка аудиовизуальных, информационно-справочных систем. – Установка экрана, текстового табло для дублирования звуковой информации Установить средства голосового оповещения Установить тактильные средства предупреждения об опасностях	Организационные мероприятия с помощью ТСР
6.2	Акустические средства	нет			Отсутствие акустической системы оповещения об опасности	Г		Организационные мероприятия с помощью ТСР
6.3	Тактильные средства	нет			Отсутствие дублирования информации тактильными средствами	С		Организационные мероприятия с помощью ТСР
	Общие требования к зоне				Отсутствует система предупреждения световая, синхронно со звуком	С, Г		Организационные Мероприятия с ТСР

II Заключение по зоне:

Наименование структурно-функциональной зоны	Состояние доступности* (к пункту 3.4 Акта обследования ОСИ)	Приложение		Рекомендации по адаптации (вид работы)**к пункту 4.1 Акта обследования ОСИ
		№ на плане	№ фото	
Системы информации на объекте	ДУ	-	-	индивидуальное решение с ТСР

* указывается: ДП-В - доступно полностью всем; ДП-И (К, О, С, Г, У) – доступно полностью избирательно (указать категории инвалидов);

ДЧ-В- доступно частично всем; ДЧ-И (К, О, С, Г, У) – доступно частично избирательно (указать категории инвалидов);

ДУ - доступно условно, ВНД - недоступно

***указывается один из вариантов: не нуждается; ремонт (текущий, капитальный); индивидуальное решение с ТСР; технические решения невозможны – организация альтернативной формы обслуживания*

Комментарий к заключению: Состояние доступности структурно-функциональной зоны (система информации и связи на объекте) оценено как доступно условно, что не обеспечивает полноценного нахождения на объекте граждан с ограниченными возможностями.